

Arquine

Revista internacional de arquitectura y diseño

Casas

Cadaval & Solà-Morales

Mauricio Rocha

López Baz, Calleja y Gómez de Tuddo

Nataniel Fúster

Sebastián Mariscal

Ruth Alvarado

Procter-Rihl

Felipe Assadi + Francisca Pulido

Sebastián Irrazabal

FAR frohn&rojas

Diseño

Jorge Mdahuar / Héctor Esrawe

eos México

Lecturas

Trienal de Arquitectura de Lisboa 2007

3ª Bienal de Róterdam

International Architecture and Design Magazine

Otoño 2007 Autumn 2007

Precio México \$60.00 USA \$19.95 UE €11

41



Nataniel Fúster

Casa Delpin

Proyecto arquitectónico **Architectural Design**

FÚSTER + Partners-Architects, PSC / Nataniel Fúster

Colaboradores **Project Team**

George Stewart, Heather Crichfield, Emmanuel
Ramírez, Ángel Rodríguez

Ingeniería estructural **Structural Engineering**

Luis Daza

Contratistas **Contractors**

Julio Vega, Marcelino Mujica



El proyecto es la remodelación de una vivienda unifamiliar, cuya estructura ya había sido intervenida en varias ocasiones, convirtiéndola en una entidad desarticulada. La nueva intervención crea un ambiente introvertido y sereno que sirve de refugio mediante la inversión programática de las áreas públicas. Se reinterpretaron elementos estructurales vernáculos, utilizando técnicas y lenguajes contemporáneos: patios, techos altos y materiales.

Los espacios principales de la sala y del comedor abren hacia un patio interior, el cual, a su vez, define la forma de una piscina al costado de la casa. Los nuevos espacios están definidos por techos de altura que proveen indispensables beneficios técnicos y espaciales. La estructura existente fue intervenida para ampliar las alturas en los espacios de mayor jerarquía en el segundo nivel. Mediante la utilización honesta y lógica de los materiales, la casa sigue el espíritu de las construcciones tradicionales puertorriqueñas. La manipulación del hormigón, así como las ornamentaciones en la fachada y en las losas hidráulicas, diseñadas expresamente, son en parte el producto de la manipulación del material.

A pesar de que los reglamentos existentes atentan contra la continuidad del tejido suburbano, el diseño procura sacarle el máximo provecho a los espacios residuales perimetrales mediante una organización espacial centrífuga.

Las mamparas de la fachada y sobre el área de la piscina son prefabricados de hormigón reforzado con fibra de vidrio, cuya articulación repite el patrón del nuevo diseño de las losetas. El protagonista es la luz natural, mediante la utilización de mamparas, ventanas, tragaluces. A través de los reflejos en el agua, la luz dirige las secuencias y jerarquiza los espacios. Al mismo tiempo, estos elementos se desdoblaron como mecanismos que facilitan la ventilación natural. •

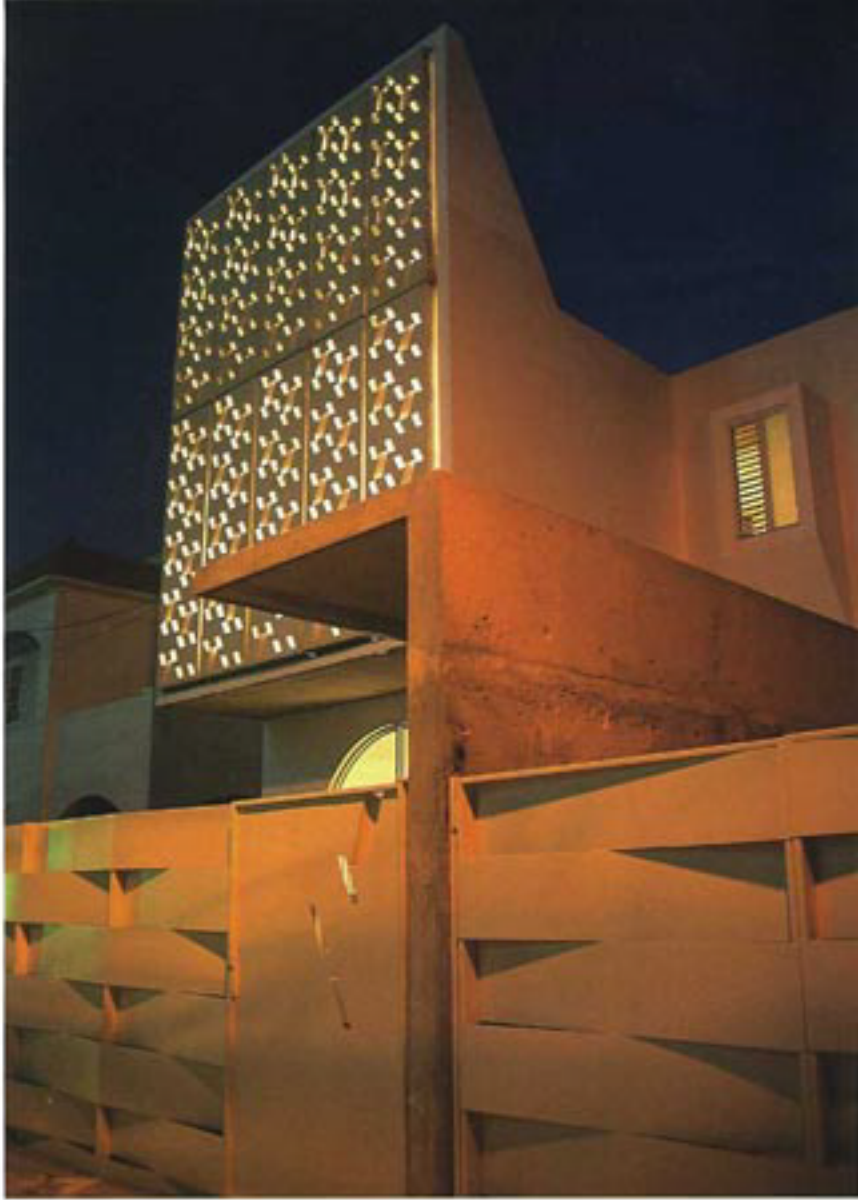
54
55

Superficie construida **Constructed Surface Area**
359 m²

Fotografía **Photography**
Jaime Navarro

Lugar **Location**
Santurce, Puerto Rico

Fecha **Date**
2006

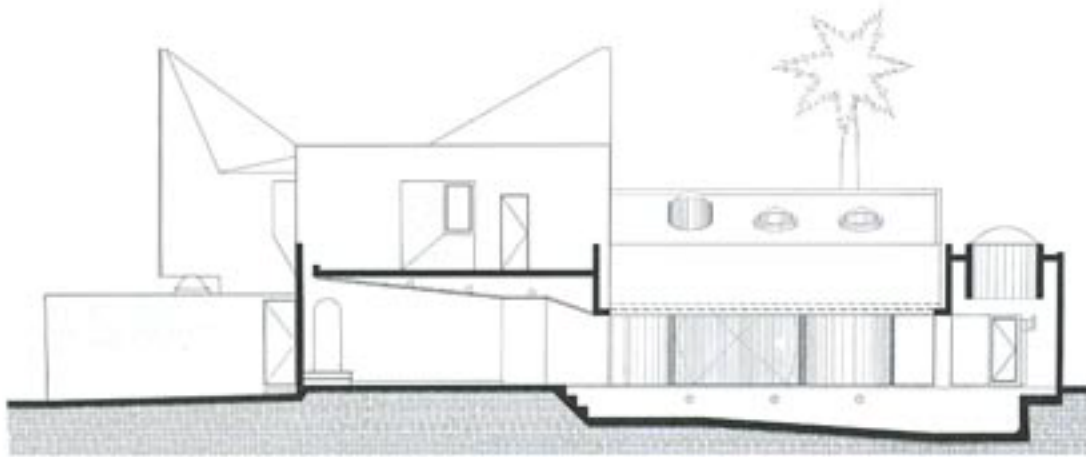


The project involved the renovation of a single-family dwelling whose structure had already undergone various interventions, leaving it disarticulated. The new intervention creates a peaceful, introverted atmosphere that serves as a refuge through the programmatic inversion of public areas. Vernacular structural elements were reinterpreted using contemporary techniques and idioms: patios, high ceilings, and materials.

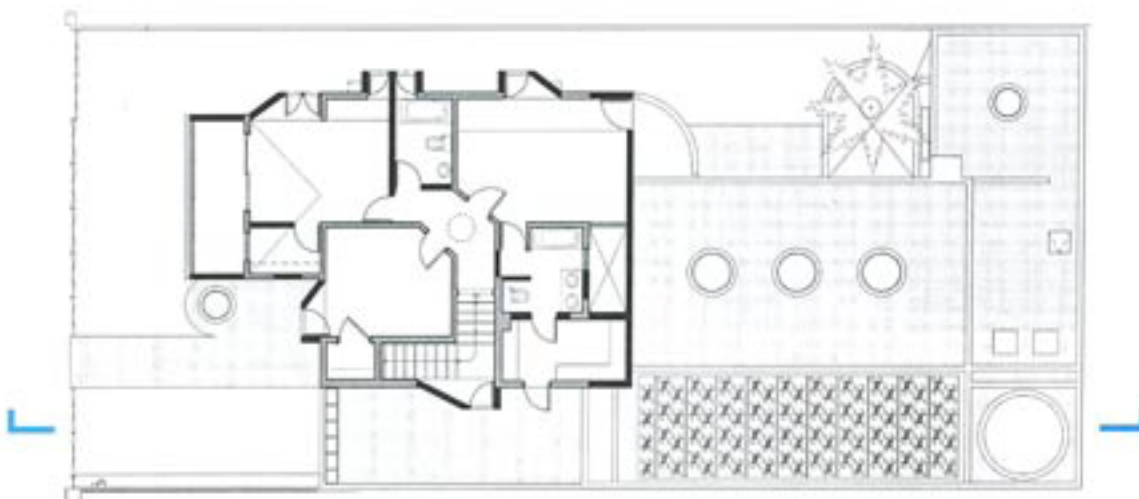
The principal spaces of living room and dining room open onto an interior patio which at the same time determines the shape of the swimming pool to one side of the house. The new spaces are defined by their high ceilings, with important spatial and technical benefits. The existing structure was intervened to ensure greater heights in the principal second-level spaces. In its honest and logical use of materials, the house conserves the spirit of traditional island constructions, manifest in the handling of the concrete and the ornamentation of the façade and the hydraulic floor slabs.

In spite of the existing zoning regulations, which have generated a discontinuous urban fabric, the design makes the most of the residual perimetric spaces by means of a centrifugal spatial organization.

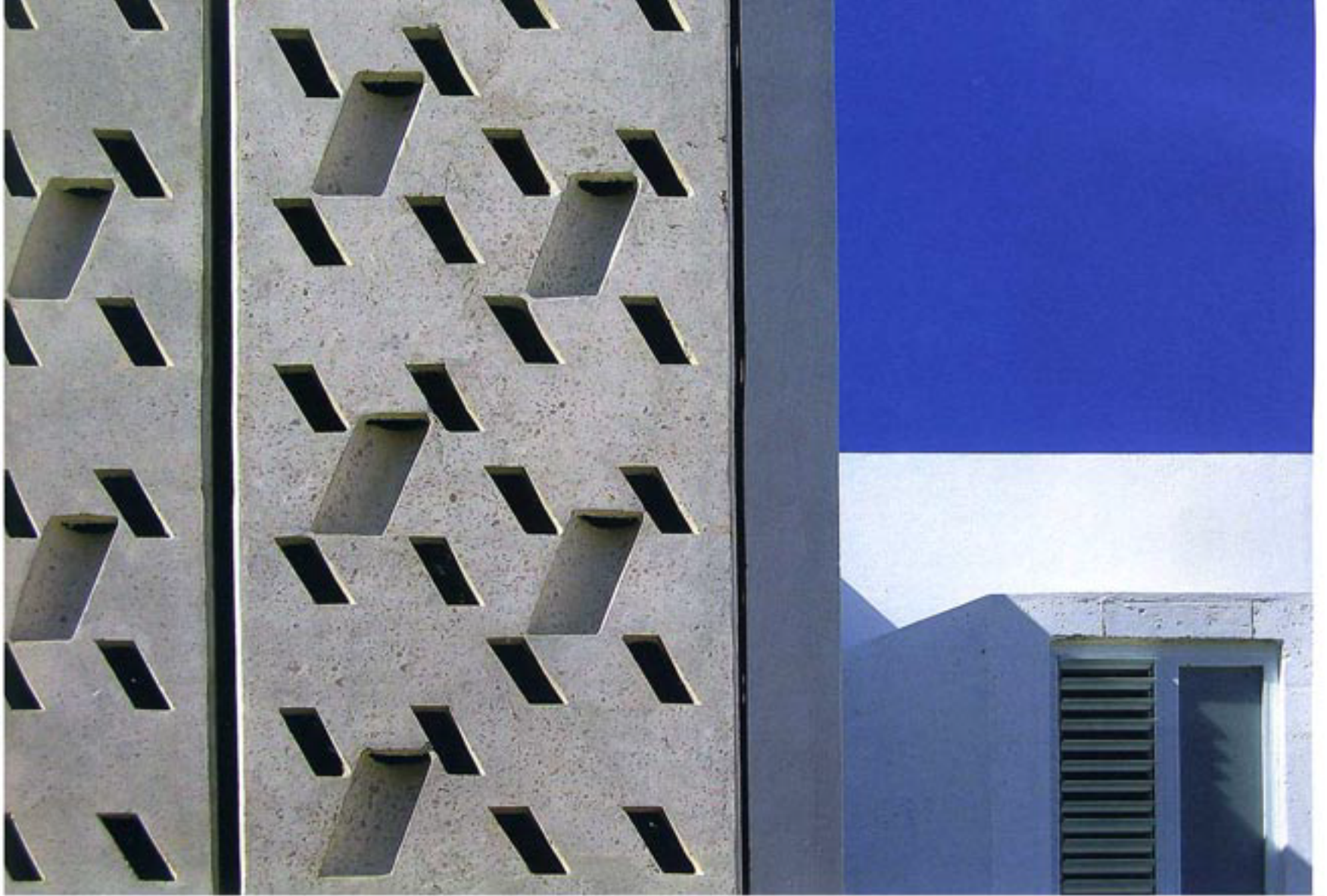
The screens on the façade and over the swimming pool area are of prefabricated concrete reinforced with fiberglass, articulated so as to echo the pattern of the new tiles. Screens, windows, and skylights put the accent on natural light, which reflects off the water to coordinate sequences and organize spaces. At the same time, these elements act as a natural ventilation system. •



Sección
Section



Planta alta
Upper level plan



Nataniel Fúster es socio principal de la firma FUSTER + Partners-Architects, PSC. Obtuvo una maestría por la Universidad de Puerto Rico y un doctorado por la Universidad de Harvard. Sus proyectos han sido publicados en *The New York Times*, *Architectural Record*, *Architectural Review*, *Wallpaper* y *ARQ*, habiendo sido premiados internacionalmente. Es catedrático asociado de la Universidad de Puerto Rico. www.fusterpartners.com

Nataniel Fúster is senior partner of the firm FUSTER + Partners-Architects, PSC. He holds a Master's degree from the University of Puerto Rico and a doctorate from Harvard University. His work has received international awards and been published in *The New York Times*, *Architectural Record*, *Architectural Review*, *Wallpaper*, and *ARQ*. He is currently an associate professor at the University of Puerto Rico. www.fusterpartners.com